



## MATERIALE

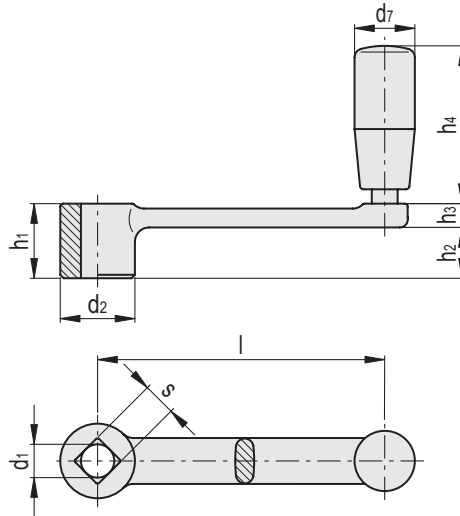
Fusione in acciaio INOX AISI CF-8, finitura mat da sabbatura.



## ESECUZIONE STANDARD

Impugnatura I.280 (vedi pag. 394) in Duroplasto con perno girevole in acciaio INOX AISI 304.

- **GN 269-B:** foro alesato H9.
- **GN 269-V:** foro quadro H11.



Codice	Descrizione	l	d1 H9	sH11	d2	h1	h2	h3	h4	d7	
GN.56851	GN 269-80-B10	80	10	-	22	22	15.4	6.6	45	18	120
GN.56852	GN 269-80-V10	80	-	10	22	22	15.4	6.6	45	18	123
GN.56856	GN 269-100-B12	100	12	-	26	26	17.7	8.3	55	21	200
GN.56857	GN 269-100-V12	100	-	12	26	26	17.7	8.3	55	21	187
GN.56861	GN 269-125-B14	125	14	-	28	28	18.8	9.2	71	23	300
GN.56862	GN 269-125-V14	125	-	14	28	28	18.8	9.2	71	23	320
GN.56866	GN 269-160-B17	160	17	-	32	32	22.6	9.4	71	23	380
GN.56867	GN 269-160-V17	160	-	17	32	32	22.6	9.4	71	23	370
GN.56871	GN 269-200-B19	200	19	-	38	38	28	9.4	71	23	384
GN.56872	GN 269-200-V19	200	-	19	38	38	28	9.4	71	23	374